

POLYSTIC®

Fissaggi in plastica



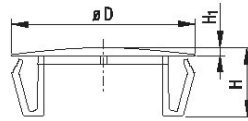
POLYSTIC®

POLYSTIC® Tappi

I tappi POLYSTIC® vengono utilizzati per coprire fori tondi su plastica o lamiera. Grazie alle alette sottotesta, garantiscono un fissaggio rapido e sicuro.

Materiale

ABS



Dimensioni in mm

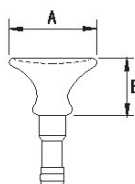
Foro - Ø	Ø Tappo D	Altezza tappo		Spessore materiale	Imballo (pezzi)	Codice Colore nero
		H	H1			
9.5 – 13.0	16,0	13,2	2	0.8 – 3.2	1000	435 010
11.5 – 14.5	18,5	12,5	2	0.8 – 3.2	1000	435 011
15.0 – 18.0	21,5	12,0	2	0.8 – 3.2	1000	435 012
18.4 – 22.0	25,3	12,7	2	0.8 – 3.2	1000	435 013
22.0 – 27.0	32,5	13,7	2	0.8 – 3.2	1000	435 014
27.0 – 33.0	35,0	13,5	2	0.8 – 3.2	1000	435 015
35.0 – 40.0	43,3	13,1	2	0.8 – 3.2	1000	435 016
44.5 – 49.0	52,5	13,7	2	0.8 – 3.2	1000	435 017

Si possono realizzare altre misure e colori, a richiesta

POLYSTIC®

POLYSTIC® Fissaggio con chiusura rapida

Bottone testa larga



Materiale

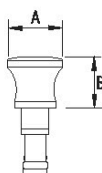
Nylon

Dimensioni in mm

Diam. nom. d	Dimensioni			Codice	
	A	B	G'	Nero	Bianco
8,0	16,0	9,5	1.5 – 4.4	409 001	409 002
			3.0 – 5.3	409 003	–
			4.6 – 6.9	409 005	–
			5.8 – 8.1	409 007	–

Spessore del materiale parte mobile T + elemento fisso S

Bottone ridotto



Materiale

Nylon

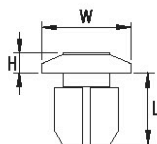
Dimensioni in mm

Diam. nom. d	Dimensioni			Codice	
	A	B	G'	Nero	Bianco
6,4	8,1	7,1	1.5 – 4.4	409 041	409 042
8,0	9,6	7,6	1.5 – 4.4	409 011	409 012

Spessore del materiale parte mobile T + elemento fisso S

POLYSTIC® Fissaggio con chiusura rapida Parte di bloccaggio inferiore

Materiale
Nylon



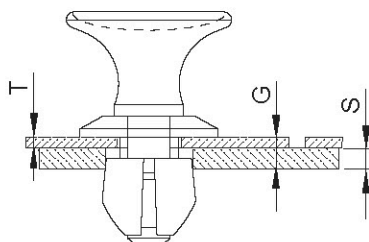
Dimensioni in mm ove non specificato

Diam. nom. d	Parte mobile Foro - ϕ	Forza T	Parte fissa		Dimensioni			Resistenza Temperatura [°C]	Valore rottura [N]	Forza di compressione [N]	Codice	
			Foro - ϕ	Spess. Serrab. S	H	L	W				nero	bianco
6,4	6.15 - 6.05	1,0	6.35 - 6.45	0.5-2.8	2,0	9,4	8,5	90	176	333	409 121	409 122
		1,6		0.5-2.8	1,6	9,8	8,5				409 123	-
		2,5		1.0-2.8	1,6	10,9	8,5				409 125	-
		4,1		0.5-2.8	1,6	12,6	8,5				-	-
8,0	7.59 - 7.47	1,0	8.03 - 8.20	0.5-2.8	2,4	9,4	10,7	90	265	667	409 101	409 102
		1,6		0.5-2.8	2,0	9,8	10,7				409 103	409 104
		2,5		1.0-2.8	2,0	10,9	10,7				409 105	409 106
		4,1		0.5-2.8	2,0	12,6	10,7				409 107	409 108
		5,3		0.5-2.8	2,0	13,8	10,7				409 109	-

Assemblaggio

G: Spessore del materiale parte mobile T + spessore dell'elemento fisso S

POLYSTIC® Fissaggio con chiusura rapida Parte di bloccaggio inferiore

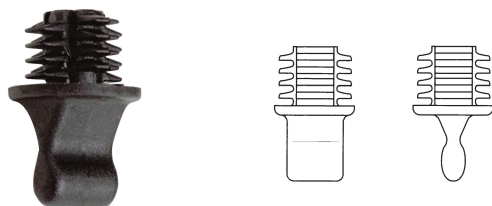


Assemblaggio bottone testa larga - parte di bloccaggio inferiore

Dimensioni in mm

Diam. nom. d	Spessore T parte mob.	Spess. Serrab S parte fissa	G	Codice Corpo inf. nero	Codice Corpo inf. bianco	Codice Testa nero	Codice Testa bianco
6,4	1,0	0,5-2,8	1,5-3,8	409 121	409 122	409 041	409 042
	1,6	0,5-2,8	2,1-4,4	409 123	-	409 041	409 042
	2,5	1,0-2,8	3,0-5,3	409 125	-	-	-
	4,1	0,5-2,8	4,6-6,9		-	-	-
8,0	1,0	0,5-2,8	1,5-3,8	409 101	409 102	409 001	409 002
	1,0	0,5-2,8	1,5-3,8	409 101	409 102	409 011	409 012
	1,6	0,5-2,8	2,1-4,4	409 103	409 104	409 001	409 002
	1,6	0,5-2,8	2,1-4,4	409 103	409 104	409 011	409 012
	2,5	1,0-2,8	3,0-5,3	409 105	409 106	409 003	-
	4,1	0,5-2,8	4,6-6,9	409 107	409 108	409 005	-
	5,3	0,5-2,8	5,8-8,1	409 109	-	409 007	-

POLYSTIC® Chiusura ed aggancio



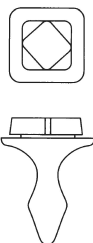
Materiale

Poliammide

Installazione facile e veloce
Autoadesivo
Ideale per sportelli leggeri e cassette

Dimensioni in mm

Dimensioni	Spessore materiale	Foro - Ø	Colore	Codice
10.6 x 10.6 x 8.7	5	8	naturale	-
10.6 x 10.6 x 8.7	5	8	nero	435 100 000



Materiale

Poliammide

Installazione facile e veloce
Autoadesivo
Ideale per sportelli leggeri e cassette
Si blocca con un quarto di giro

Dimensioni in mm

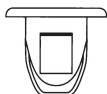
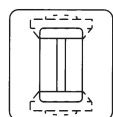
Dimensioni	Spessore materiale	Foro - Ø	Colore	Codice
13.0 x 13.0 x 13.0	1,6	6.75 x 7.35	naturale	-
13.0 x 13.0 x 13.0	1,6	6.75 x 7.35	nero	435 101 000
9.0 x 9.0 x 13.0	2,0	6.75 x 7.35	naturale	-
9.0 x 9.0 x 13.0	2,0	6.75 x 7.35	nero	435 102 000

Le resistenze menzionate sono solo indicative. L'utente è responsabile nella determinazione dei valori necessari per la sua applicazione.

Resistenza alla temperatura: -10 C° + 60 C°

POLYSTIC® Chiusura ed aggancio

Materiale
Poliammide / Acciaio



Installazione facile e veloce
Autoadesivo
Ideale per sportelli leggeri e cassette

Dimensioni in mm

Forza molla	Dimensioni	Foro	Spessore materiale	Colore	Codice
+	15.0 x 18.2 x 1.7	12.5 x 11.6	1.5 – 2.0	neutrale	–
+	15.0 x 18.2 x 1.7	12.5 x 11.6	1.5 – 2.0	nero	435 090 000
++	18.0 x 20.0 x 1.7	16.7 x 13.1	0.9 – 1.5	neutrale	–
++	18.0 x 20.0 x 1.7	16.7 x 13.1	0.9 – 1.5	nero	435 091 000
+++	18.0 x 20.0 x 1.7	16.7 x 13.1	0.9 – 1.5	neutrale	–
+++	18.0 x 20.0 x 1.7	16.7 x 13.1	0.9 – 1.5	nero	435 092 000

+ = forza di serraggio leggera ++ = forza di serraggio media +++ = forza di serraggio elevata

Combinazioni	435 090 000	435 091 000	435 092 000
435 100 000	·	–	–
435 101 000	–	·	·
435 102 000	–	·	·

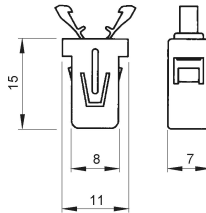
Le resistenze menzionate sono solo indicative. L'utente è responsabile nella determinazione dei valori necessari per la sua applicazione.

Resistenza alla temperatura: -10 C° + 60 C°

Ci riserviamo il diritto di modificare le specifiche in qualsiasi momento.

POLYSTIC® Fissaggi push push

Clips push push



Materiale
Poliammide / Acciaio

Montaggio frontale semplice e veloce
 Serraggio affidabile e resistente
 Ideale per sportelli leggeri e cassette
 Non necessita di viti o rivetti per fissarlo
 Ideale per l'applicazione di profili
 Resistenza alla temperatura: -10 °C + 60 °C
 Forza di apertura e chiusura, circa 7N

Dimensioni in mm

Dimensioni	Spessore serrabile	Colore	Codice
6.8 x 8.0	2±0,2	black	435 082 000

POLYSTIC®