

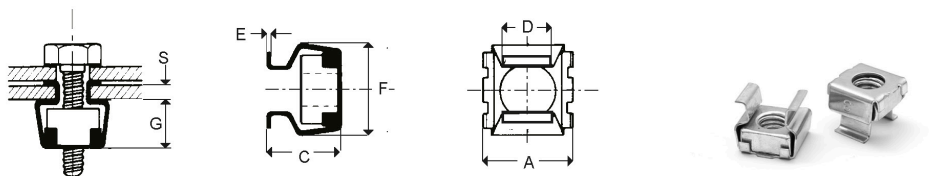
# Dadi in gabbia

---



Dadi in Gabbia

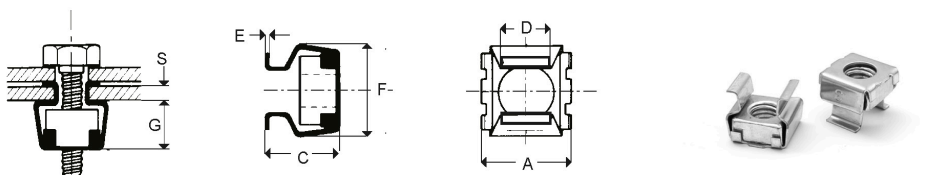
## Dadi in gabbia



Dimensioni in mm

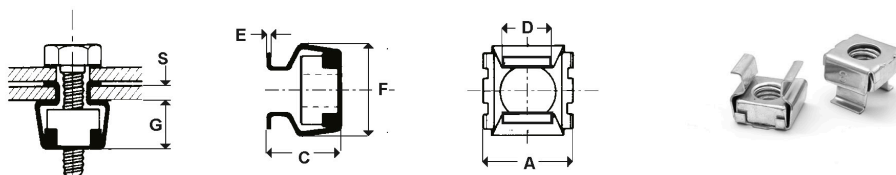
Fil. Dado	foro	Dimens. dado	Spessore lamiera S	Codice	C	A	D	E	F	G
M 3	5,3	8x8x2,5	0,3-0,9	TGSS-533A	5,2	9,5	4,8	0,3	9,7	3,6
			1,0-1,6	TGSS-533B	5,9					
			1,7-2,3	TGSS-533C	6,6					
			2,4-3,1	TGSS-534D	7,4					
M 4	5,3	8x8x2,5	0,3-0,9	TGSS-534A	5,2	9,5	4,8	0,3	9,7	3,6
			1,0-1,6	TGSS-534B	5,9					
			1,7-2,3	TGSS-534C	6,6					
			2,4-3,1	TGSS-534D	7,4					
	6,7	8x8x3,5	0,5-1,6	TGSS-674A	7,2	10	5,8	0,45	10,3	4,8
			1,7-2,6	TGSS-674B	8,2					
	8,3	10x10x4,5	0,3-1,1	TGSS-8340	7,6	12	7,2	0,45	12,2	6
			1,2-1,6	TGSS-834A	8,0					
			1,7-2,5	TGSS-834B	9,0					
			2,6-3,5	TGSS-834C	10,0					
			3,6-4,5	TGSS-834D	11,5					
	9,5	11x11x4,5	0,7-1,6	TGSS-954A	8,8	13,2	8,2	0,45	13,5	6
			1,7-2,6	TGSS-954B	9,5					
			2,7-3,5	TGSS-954C	10,2					

## Dadi in gabbia



Fil. Dado	foro	Dimens. dado	Spessore lamiera S	Codice	C	A	D	E	F	G
M 5	6,7	8x8x3,5	0,7-1,6	TGSS-675A	7,2	10	5,8	0,45	10,3	4,8
			1,7-2,6	TGSS-675B	8,2					
	8,3	10x10x4,5	0,3-1,1	TGSS-8350	7,6	12	7,2	0,45	12,2	6
			1,2-1,6	TGSS-835A	8,0					
			1,7-2,5	TGSS-835B	9,0					
			2,6-3,5	TGSS-835C	10,0					
	9,5	11x11x4,5	0,7-1,6	TGSS-955A	8,8	13,2	8,2	0,45	13,5	6,5
			1,7-2,7	TGSS-955B	9,5					
			2,8-3,2	TGSS-955C	10,2					
M 6	8,3	10x10x4,5	0,3-1,1	TGSS-8360	7,6	12	7,2	0,45	12,2	6
			1,2-1,6	TGSS-836A	8,0					
			1,7-2,5	TGSS-836B	9,0					
			2,6-3,5	TGSS-836C	10,5					
			3,6-4,5	TGSS-836D	11,5					
			9,5	11x11x4,5	0,7-1,6					
	1,7-2,6	TGSS-956B			9,5					
	2,7-3,5	TGSS-956C			10,2					
	12,3	14x14x5	1,0-1,7	TGSS-1236A	10,4	16,0	10,6	0,5	16,6	7,8
			1,8-3,2	TGSS-1236B	12,0					
			3,3-4,7	TGSS-1236C	13,5					
			4,8-5,5	TGSS-1236D	14,5					

## Dadi in gabbia

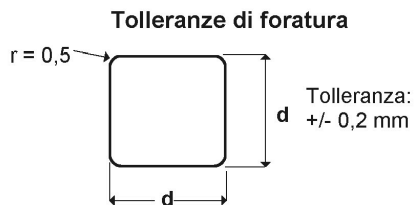


Fil. Dado	foro	Dimens. dado	Spessor e lamiera S	Codice	C	A	D	E	F	G
M 8	12,3	14x14x5,5	0,7-1,6	TGSS-1238A	10,4	16,0	10,6	0,5	16,6	7,8
			1,7-3,2	TGSS-1238B	12,0					
			3,3-4,7	TGSS-1238C	13,5					
			4,8-5,5	TGSS-1238D	14,5					
M 10	12,3	14x14x5,5	0,7-1,7	TGSS-1231A	10,4	16,0	10,6	0,5	16,6	7,8
			1,8-3,2	TGSS-1231B	12,0					
			3,3-4,7	TGSS-1231C	13,5					
			4,8-5,5	TGSS-1231D	14,5					
	14,0	17x17x7,5	0,7-1,7	TGSS-1410A	13,5	20,0	12,6	0,6	20,5	10,4
			1,8-3,2	TGSS-1410B	15,0					
			3,3-4,7	TGSS-1410C	16,5					
			4,8-6,2	TGSS-1410D	18,0					
M 12	14,0	17x17x7,5	1,0-1,7	TGSS-1412A	10,4	20,0	12,6	0,6	20,5	10,4
			1,8-3,2	TGSS-1412B	12,0					
			3,3-4,7	TGSS-1412C	13,5					
			4,8-6,2	TGSS-1412D	14,5					

<b>Materiale gabbia</b>	Acciaio: C 70 zincato
<b>Materiale dado</b>	Acciaio: classe 5S UNI 3740 zincato

A richiesta possono essere forniti:

- Dado e gabbia inox (modificare la prima parte del codice in **TGXX-XXXX**)
- Dado acciaio e gabbia inox (modificare la prima parte del codice in **TGSX-XXXX**)



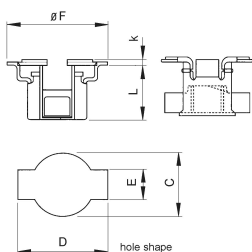
## DADI IN GABBIA Speciali



Dadi in Gabbia Speciali

## DADI IN GABBIA SPECIALI

### Dadi in gabbia speciali in metallo



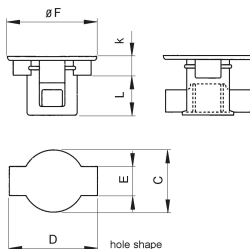
<b>Materiale</b>
Acciaio

Installazione Rapida  
Applicazione dalla parte frontale  
Un quarto di giro per applicarlo  
Costruzioni Metalliche

Dimensioni in mm

Tipo Filetto $d_1$	Spessore serrabile s	Foro			Testa - $\varnothing$ F	Alt. Testa k	L	Colore	Codice
		C	D	E					
M 6	0,5 - 3,7	10,2 - 10,4	14,5 - 14,7	4,4 - 4,6	17	0,5	10,5	-	331 621 000

### Dadi in gabbia speciali in nylon



<b>Parte</b>	<b>Materiale</b>
Gabbia	Nylon
Dado	Acciaio

Installazione Rapida  
Applicazione dalla parte frontale  
Un quarto di giro per applicarlo

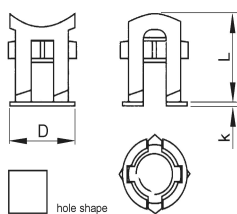
Dimensioni in mm

Tipo Filetto $d_1$	Spessore serrabile s	Foro			Testa - $\varnothing$ F	Alt. Testa k	L	Colore	Codice
		C	D	E					
M 6	0,5 - 3,6	11,2	18,2	-	22,6 x 15,2	0,8	11,8	naturale	331 622 000
	0,5 - 5,5	10,5	15,0	4,5	18	0,8	12	naturale	331 623 000
	0,5 - 5,5	12,0	18,0	4,5	21,5	1,5	16	naturale	331 624 000

Sono disponibili altre misure

## DADI CON GABBIA IN NYLON

I Dadi in Gabbia speciali sono sistemi di fissaggio utilizzati quando si ha bisogno di creare una filettatura su lamiere con fori quadrati, tondi o rettangolari. Semplicemente ruotando la gabbia di un quarto di giro, si crea il fissaggio con filetto femmina sulle lamiere da assemblare.



Parte	Materiale
Gabbia	Nylon
Gabbia	Acciaio
Dado	Acciaio

Installazione Rapida

Applicazione dalla parte frontale

Un quarto di giro per applicarlo

Tipo Filetto $d_1$	Spessore serrabile $s$	Foro quadrato	Testa $D$	Alt. Testa $k$	$L$	Colore	Materiale Gabbia	Resistenza Trazione max $N$	Torsione $Nm \pm 1 Nm$ Raccomandata	Codice
M 6	0.5 - 3.1	9,5	$\varnothing 12.3$	0,8	12	blu	Nylon	5000	6	331 625 000
M 5	0.5 - 3.1	9,5	9.0 x 11.7	0,5	13	argento	Acciaio	5000	3,5	331 630 000
M 6	0.5 - 3.1	9,5	9.0 x 11.7	0,5	13	argento	Acciaio	5000	6	331 631 000

Sono disponibili altre misure

Attenzione: la "Resistenza alla trazione" fa riferimento al dado filettato e non all'applicazione!

La "Torsione" si riferisce al dado filettato e non all'applicazione!